



PISTE 10-28 OUVERTE À PARTIR DU 15 MARS 2018

Dans le but de maintenir ses installations aux normes de fiabilité et de sécurité, Aéroports de Montréal entreprend la saison des travaux de construction pour 2018. Cette année les travaux auront lieu sur la voie de circulation et les voies d'accès de la piste 06G-24D. La piste demeure opérationnelle pendant les travaux.



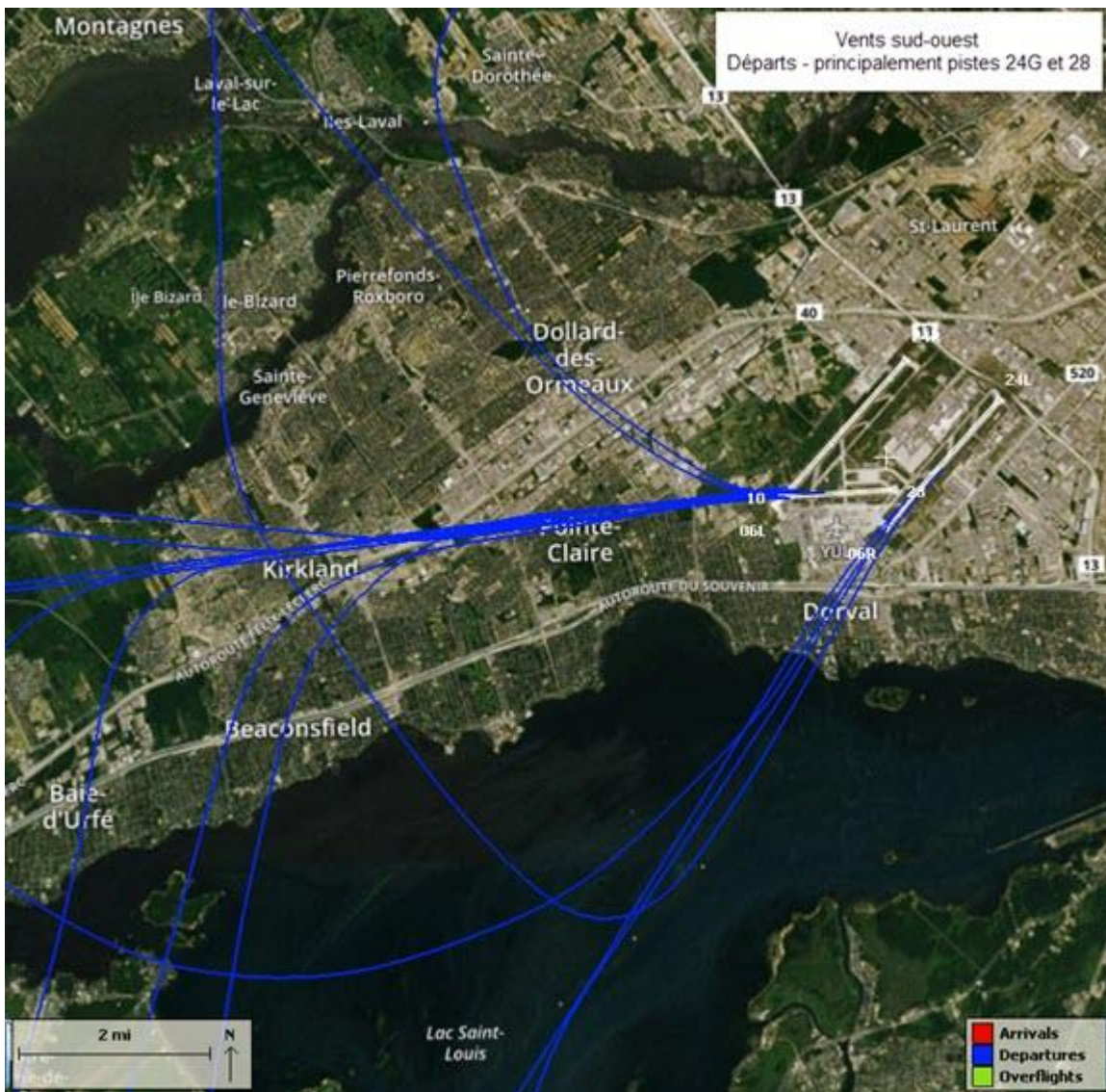
PREMIÈRE PHASE DES TRAVAUX - DU 15 MARS AU 30 JUIN 2018

Ouverture de la piste 10-28

- Sera utilisée pour les départs lors de vents sud-ouest - des citoyens de Pointe-Claire, de Kirkland et de Dollard-des-Ormeaux noteront des survols dans leurs secteurs.

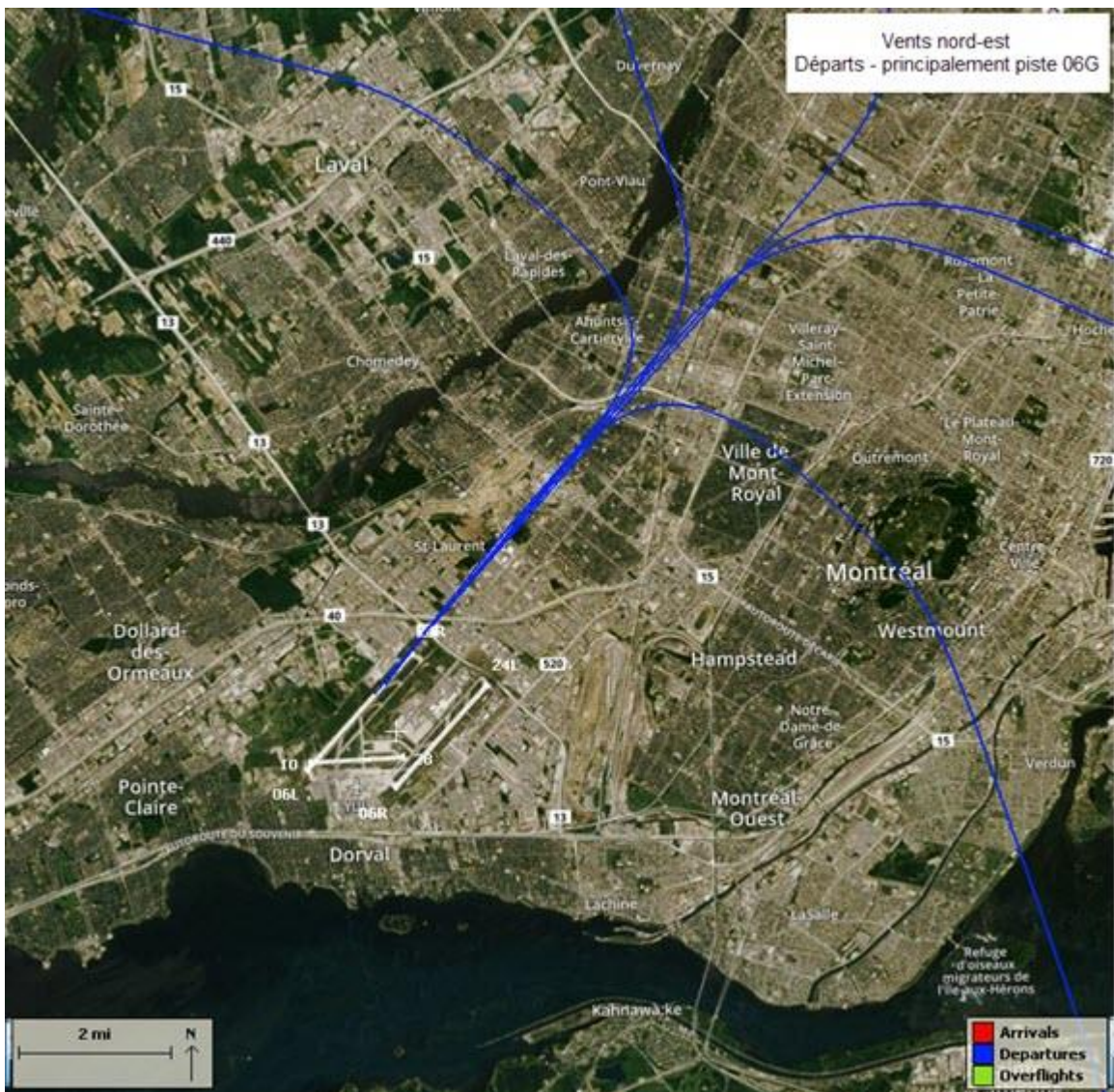
Assignment des pistes pendant cette période:

- **Vents sud-ouest:**
 - Départs: principalement des pistes 24G (Dorval sud) et 28 (Pointe-Claire, Kirkland, Dollard-des-Ormeaux)
 - Arrivées: principalement 24D (piste habituellement assignée pour les arrivées lors de vents sud-ouest)



- **Vents nord-est:**

- Départs: principalement piste 06G (Saint-Laurent nord, Ahuntsic-Cartierville)
- Arrivées: principalement piste 06D (Dorval sud)



D'autres infolettres seront envoyées pendant les travaux. Pour recevoir l'infolettre d'ADM sur la gestion du climat sonore, veuillez écrire à: info@admtl.com

Pour plus d'information sur le climat sonore à Montréal-Trudeau, nous vous invitons à consulter la foire aux questions au: <http://www.admtl.com/fr/adm/collectivites/climat-sonore/faq>.



Si vous ne désirez plus recevoir l'infolettre, [cliquez ici](#).
If you do not wish to receive this newsletter, please [click here](#).