

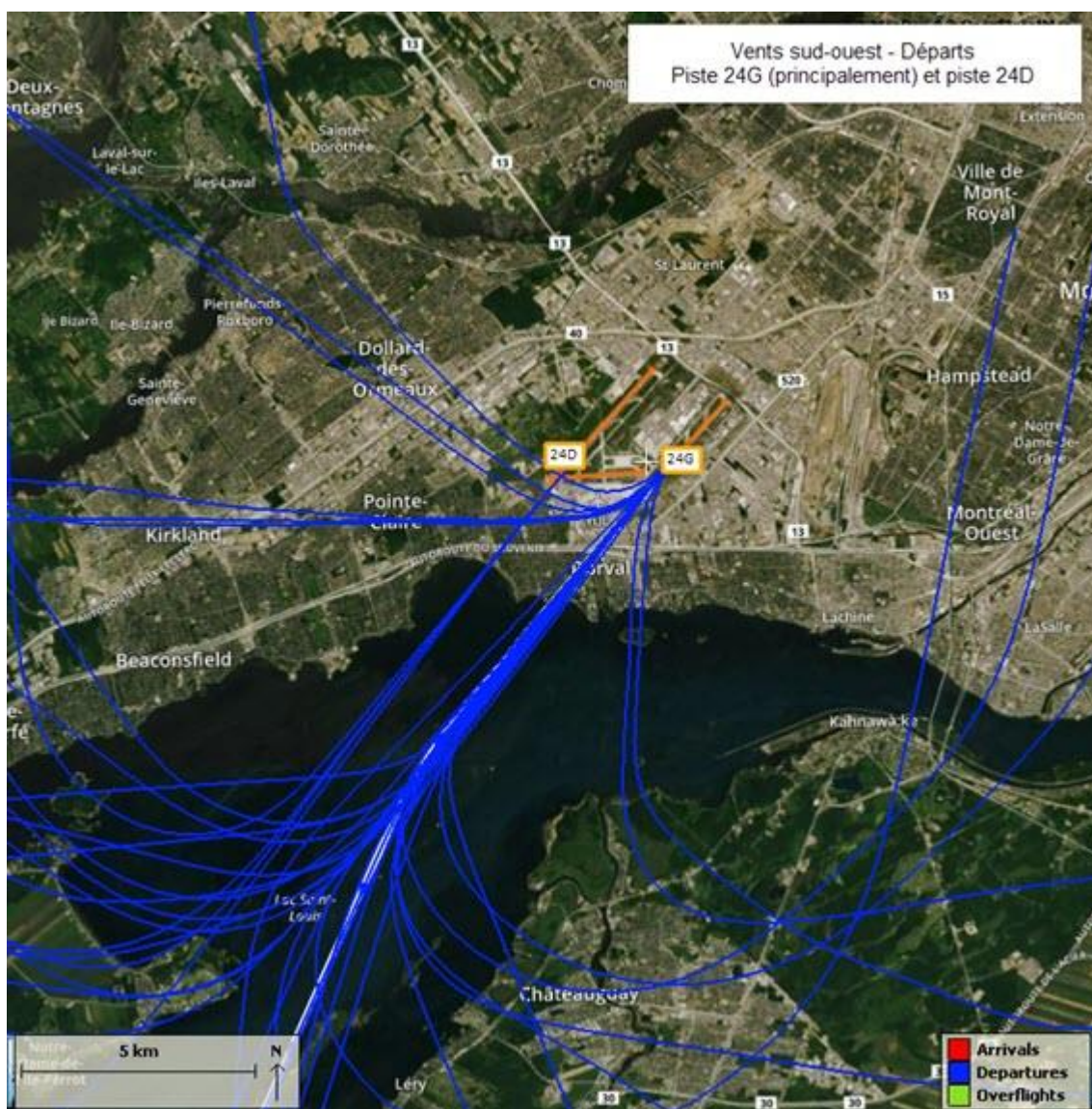


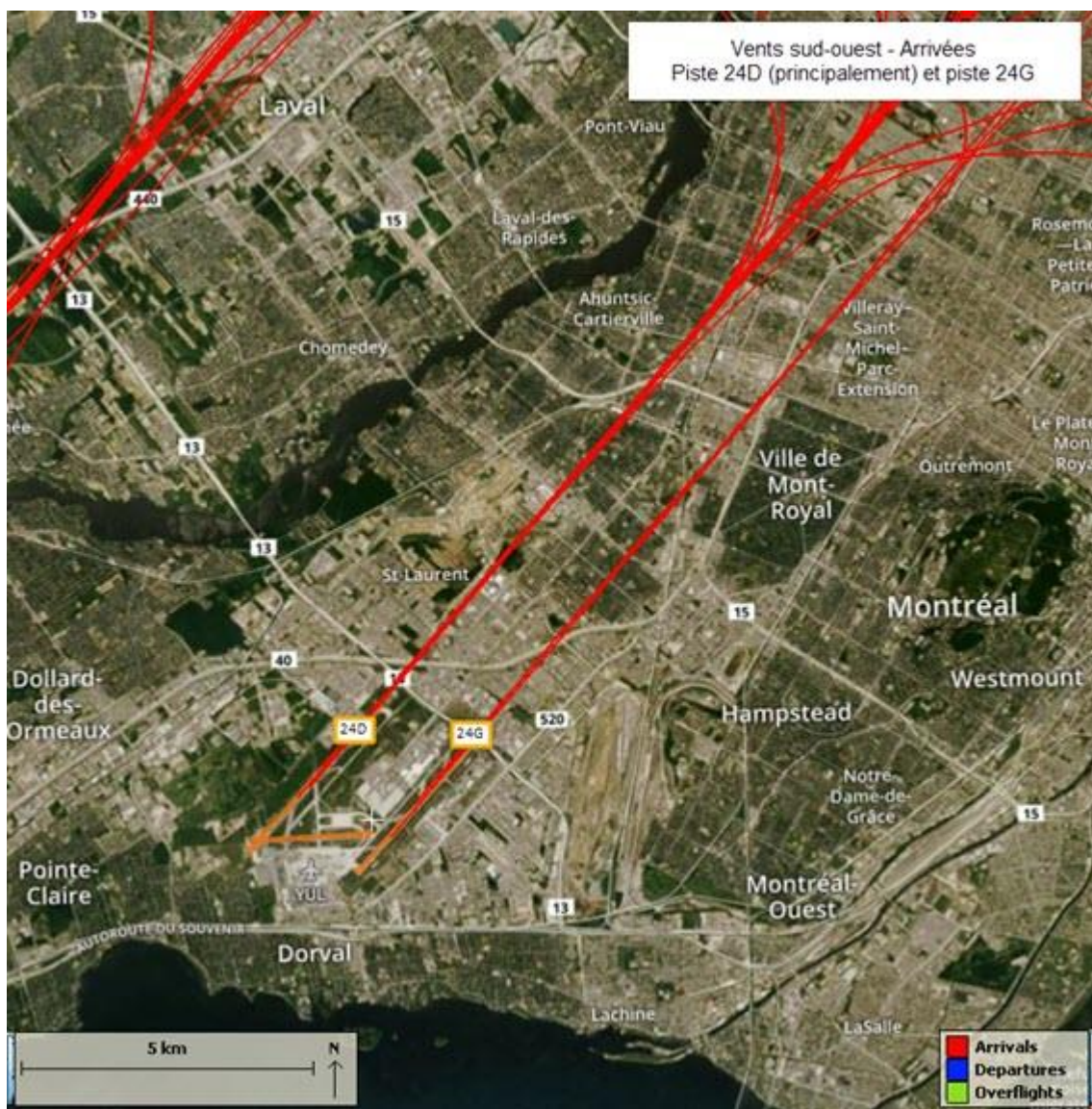
RETOUR À L'ASSIGNATION HABITUELLE DES PISTES - TRAVAUX DE LA PREMIÈRE PHASE COMPLÉTÉS

Aéroports de Montréal a complété la première phase des travaux sur la voie de circulation et les voies d'accès de la piste 06G-24D. La deuxième phase de ces travaux sera effectuée en 2019. Les travaux prévus pour le reste de l'été 2018 ne nécessiteront pas de modification à l'assignation des pistes sur une longue période.

À compter de midi, le 22 juin, l'assignation des pistes se fera de la façon habituelle soit :

- **Vents sud-ouest:**
 - **Départs:** piste 24G (principalement) et piste 24D
 - **Arrivées:** piste 24D (principalement) et piste 24G

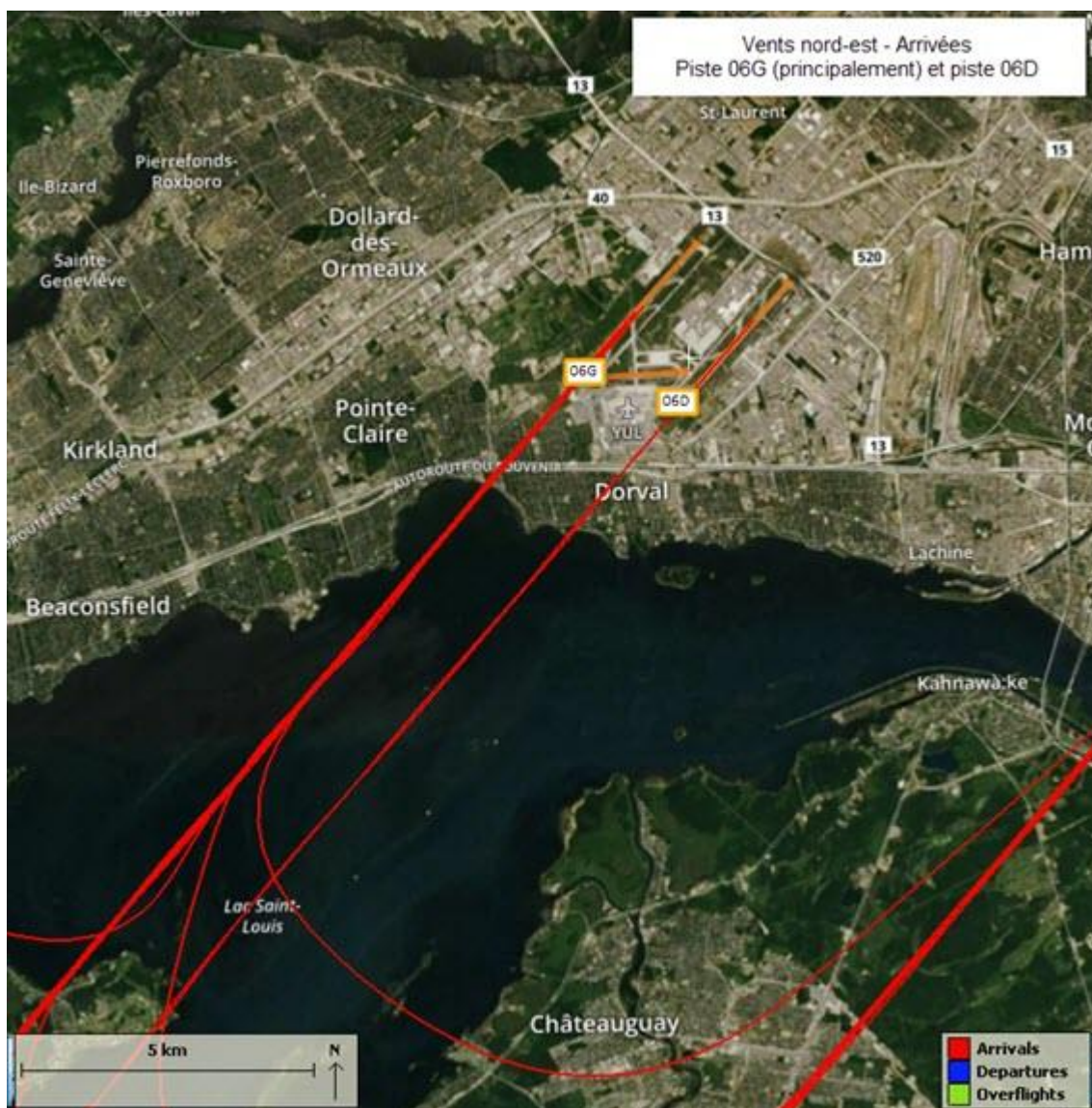




- **Vents nord-est:**

- **Départs:** piste 06D (principalement) et piste 06G
- **Arrivées:** piste 06G (principalement) et piste 06D





À partir du 22 juin, la piste 10-28 sera fermée pour plusieurs mois.

Pour recevoir l'infolettre d'ADM sur la gestion du climat sonore, veuillez écrire à : info@admtl.com

Pour plus d'information sur le climat sonore à Montréal-Trudeau, nous vous invitons à consulter la foire aux questions au : <http://www.admtl.com/fr/adm/collectivites/climat-sonore/faq>.