



## **COMITÉ CONSULTATIF SUR LE CLIMAT SONORE**

### **AÉROPORT INTERNATIONAL PIERRE-ELLIOTT-TRUDEAU DE MONTRÉAL**

## **SOMMAIRE**

**Réunion du 2 février 2018**



Voici le sommaire de la réunion du comité consultatif sur le climat sonore qui a eu lieu le 2 février 2018 au siège social d'Aéroports de Montréal.

Membres présents :

- Karl Brochu, Aéroports de Montréal
- Aref Salem en remplacement d'Alan DeSousa, Maire, Arrondissement de Saint-Laurent
- John Belvedere, Maire, Ville de Pointe-Claire
- Edgar Rouleau, Maire, Ville de Dorval
- Jérôme Gagnon, Nav Canada
- Myrka Manzo, Air Canada
- Philippe Serafino, American Airlines
- Rémi Désert, Transports Canada
- Anne Marcotte, Aéroports de Montréal
- Lyne Michaud, Aéroports de Montréal

Membres absents :

- George Petsikas, Air Transat
- Guy Redah, Transports Québec
- Nathalie Beaulieu, Skyservice

Secrétaire :

- Anne-Marie Urban, Aéroports de Montréal

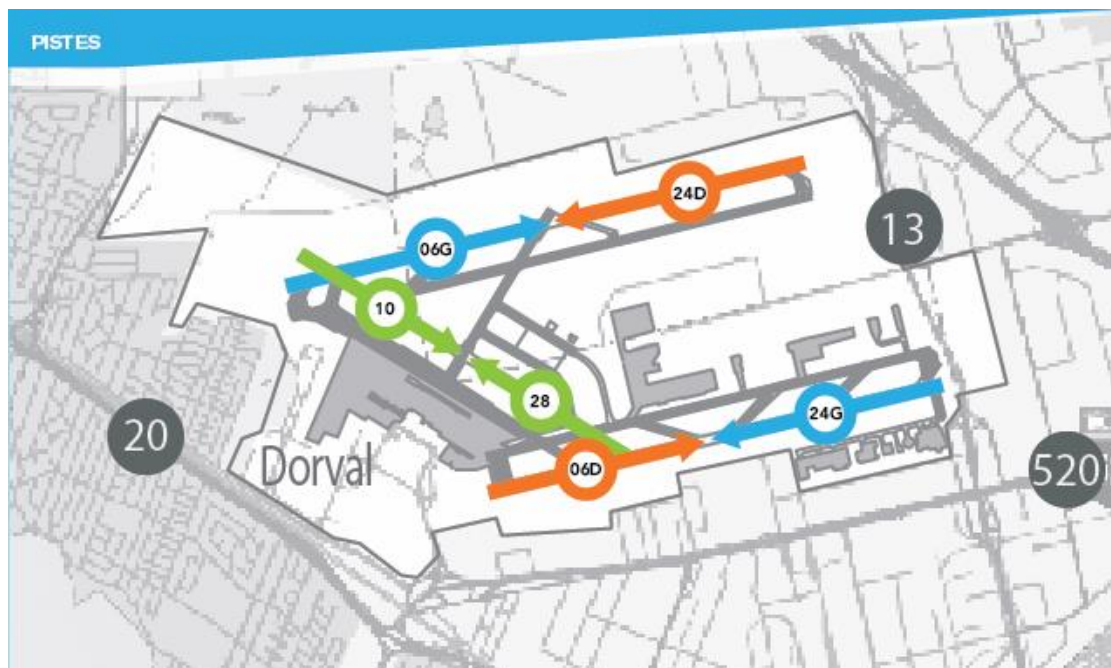


## A. INDICATEURS ANNUELS 2017

- 277 personnes ont logé 543 plaintes de bruit en 2017
  - Diminution de 14 % des plaignants par rapport à 2016 où 322 personnes avaient logé 718 plaintes.
  - Diminution de 24 % des plaintes par rapport à 2016.
  - 27 % des plaintes ont été logées par 3 personnes.

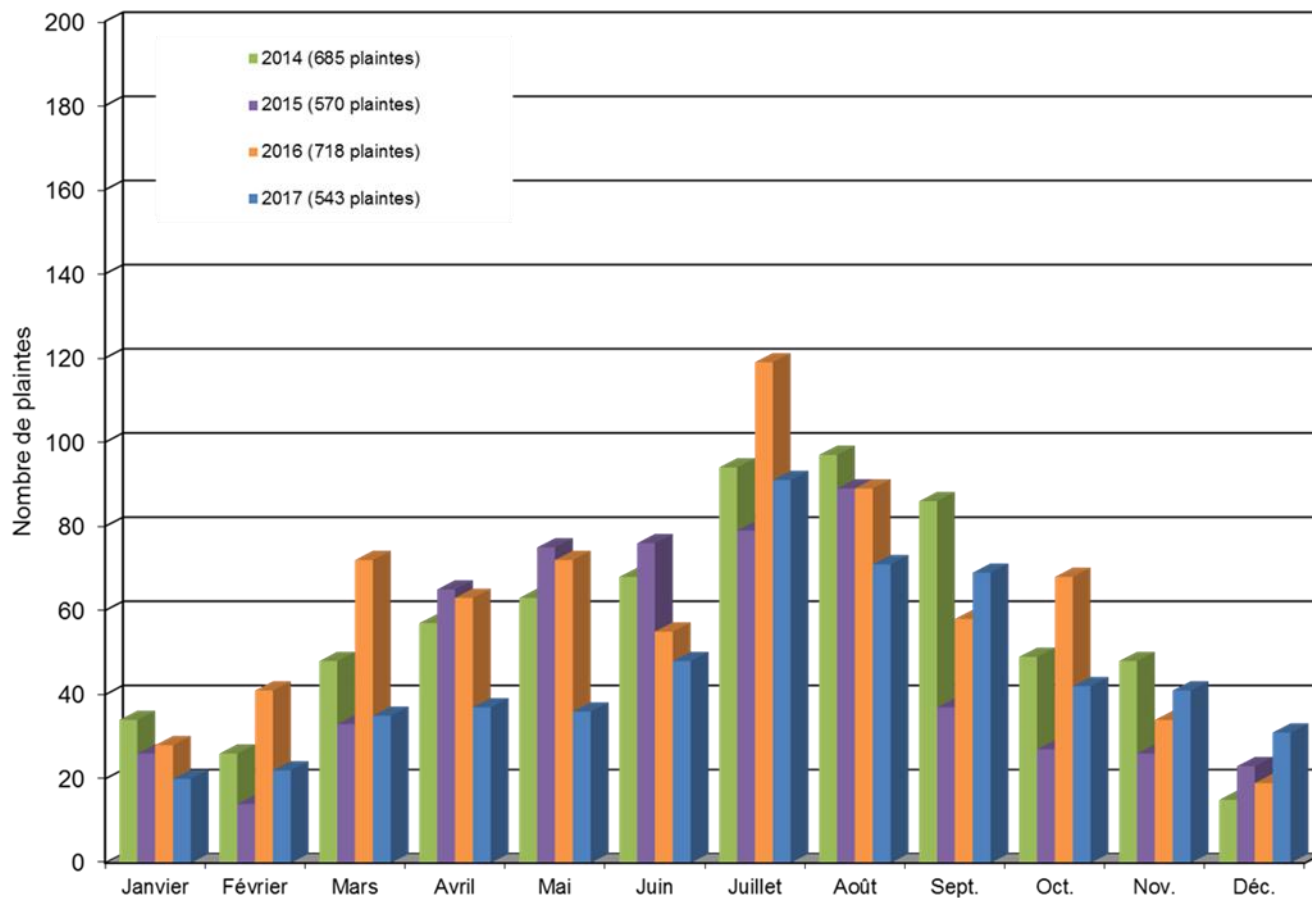
Travaux en 2017 :

- La piste 06G-24D:
  - Fermetures intermittentes durant l'année, de jour comme de nuit.
- La piste 06D-24G :
  - Fermetures intermittentes durant l'année, de jour comme de nuit.
- La piste 10-28:
  - Fermetures intermittentes de janvier à avril puis fermée en continu de mai à décembre.





#### HISTORIQUE DES PLAINTES DE BRUIT



# MONTRÉAL-TRUDEAU

## LA GESTION DU CLIMAT SONORE

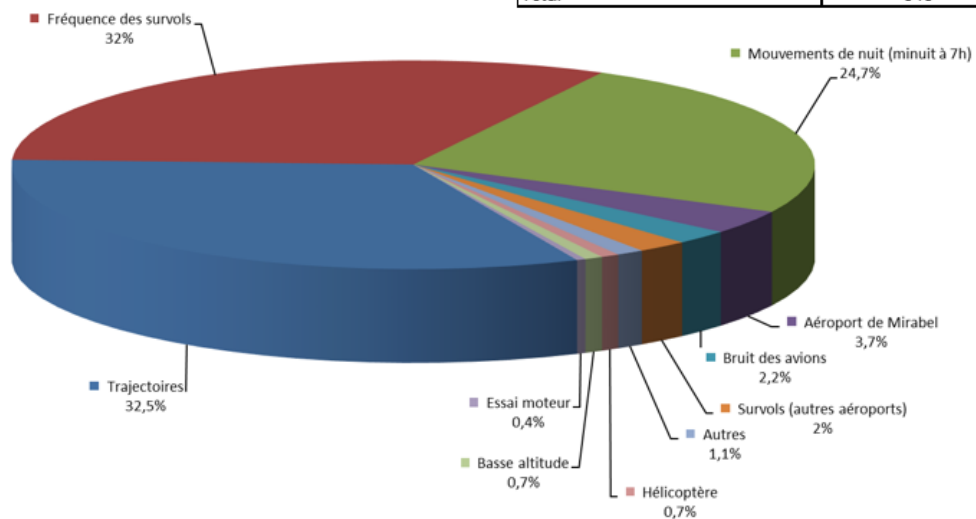
### SOUNDSCAPE MANAGEMENT



#### CAUSES DE DÉRANGEMENT - ANNÉE 2017

#### AÉROPORT MONTRÉAL-TRUDEAU

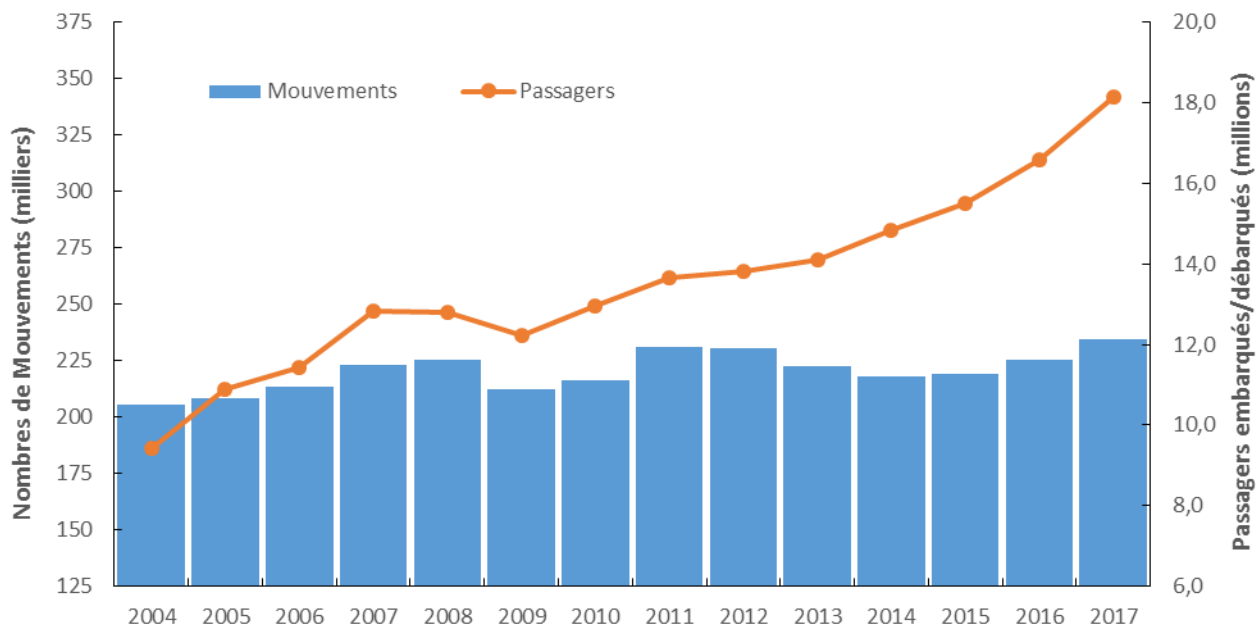
Causes de dérangement en 2017	Nombre de plaintes
Trajectoires	176
Fréquence des survols	174
Mouvements de nuit (minuit à 7h)	134
Aéroport de Mirabel	20
Bruit des avions	12
Survols (autres aéroports)	11
Autres	6
Basse altitude	4
Hélicoptères	4
Essai moteur	2
Total	543





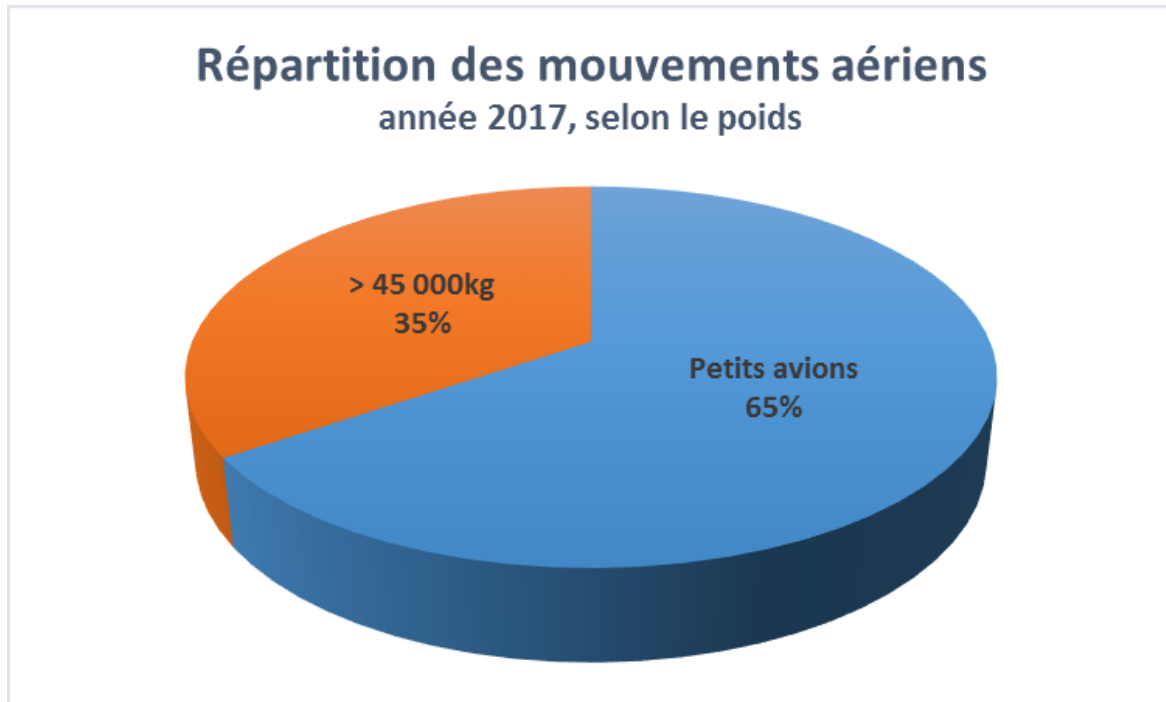
**Nombre de mouvements avions / passagers :**

**Aéroport international Pierre-Elliott-Trudeau de Montréal (YUL)**  
**2004-2017**





**Mouvements – Trafic aujourd’hui :**

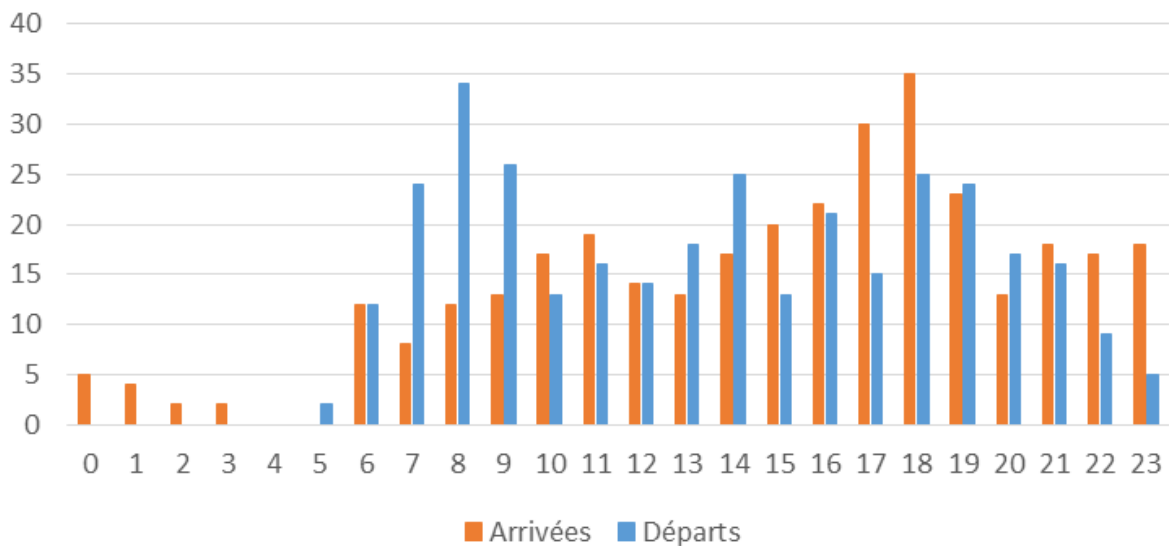


- Avions + 45 000 kg (Airbus, Boeing)
- Avions – 45 000 kg (CRJ, Dash-8, aviation générale)

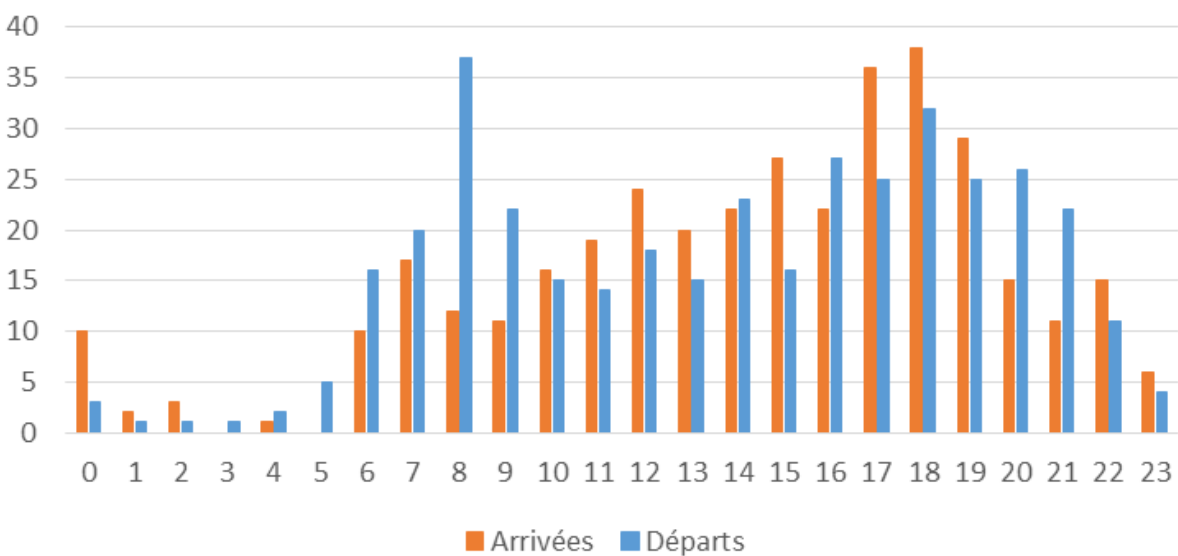




Arrivées et Départs par heure  
 Journée Hiver Type 2017



Arrivées et Départs par heure  
 Journée Été Type 2017

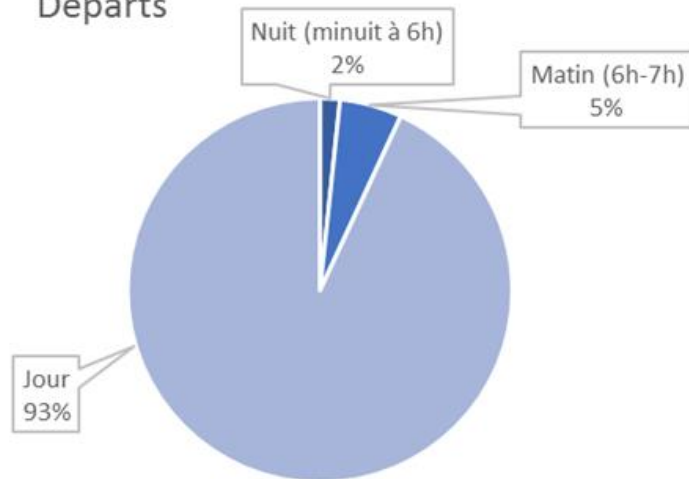






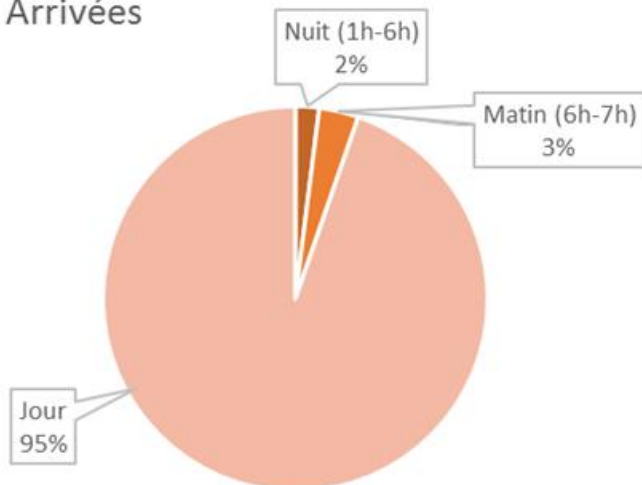
### Répartition des mouvements 2017

#### Départs



### Répartition des mouvements 2017

#### Arrivées



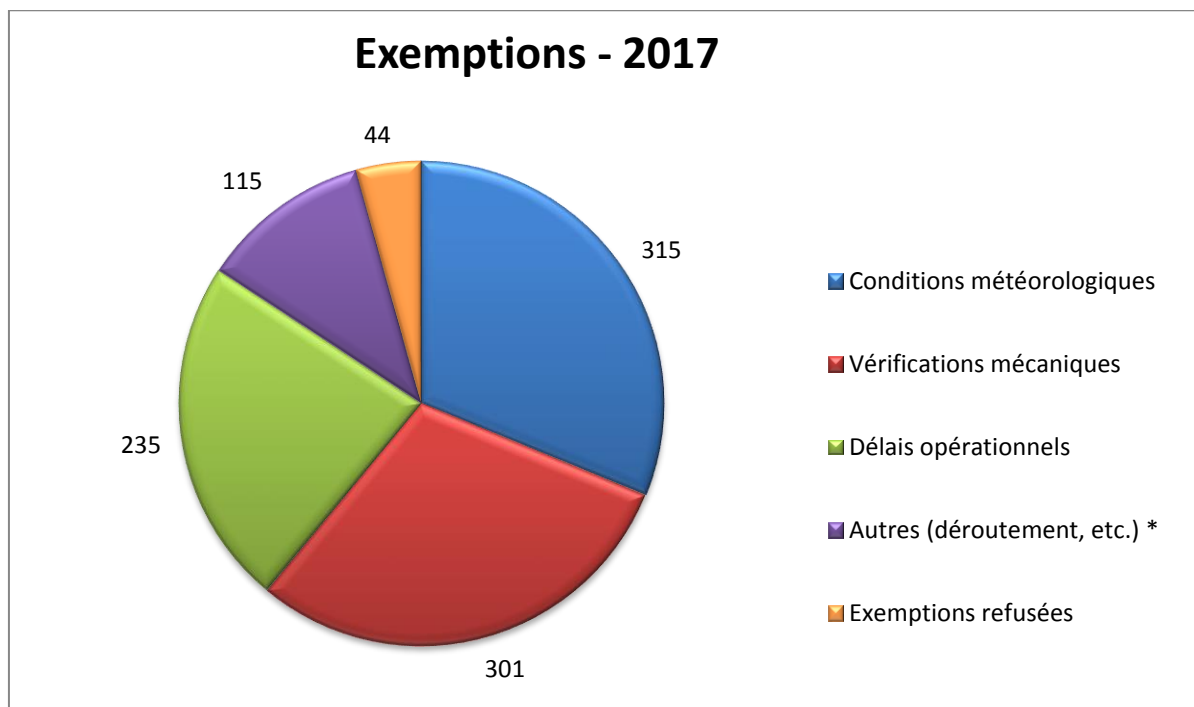


### Exemptions 2017 :

Le nombre d'exemptions ponctuelles s'élève à 966 en 2017 comparativement à 805 en 2016.

Facteurs qui ont contribué à l'augmentation :

- Vols d'évacuation – ouragan Irma
- Épisodes d'alertes à la foudre
- Épisodes de verglas
- Tempête de neige majeure en mars 2017
  
- 44 demandes d'exemptions refusées en 2017.
- 25 dossiers d'infraction ont été transmis à Transports Canada en 2017 comparativement à 20 en 2016.



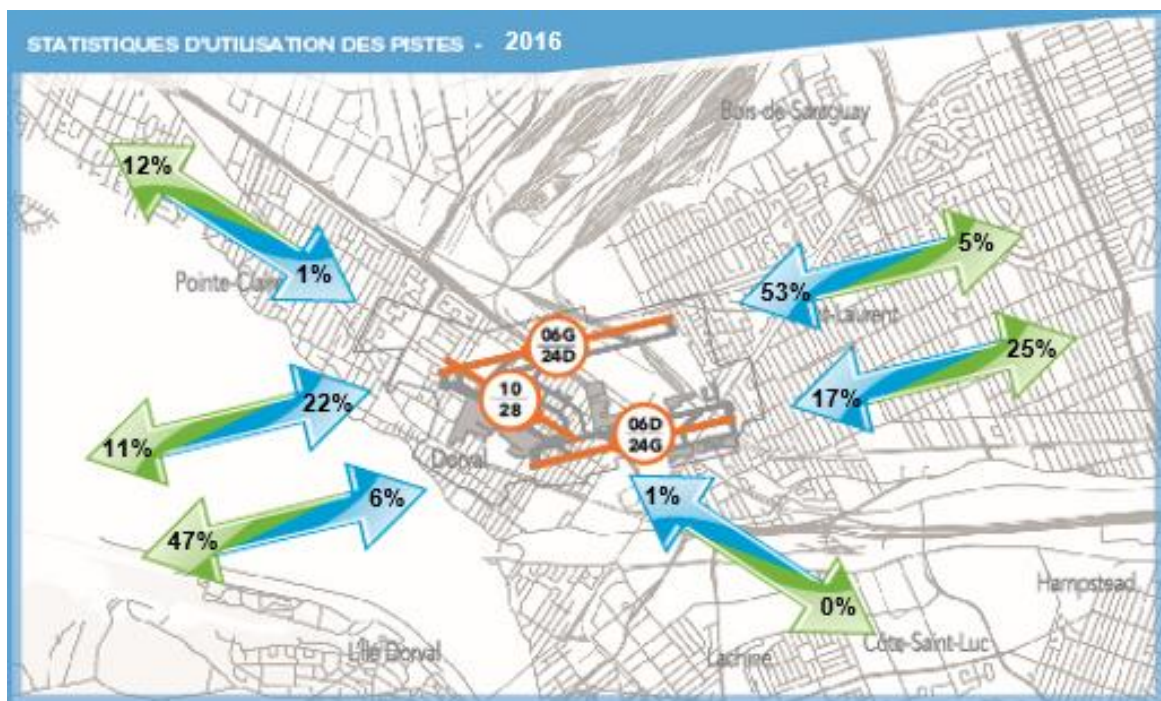
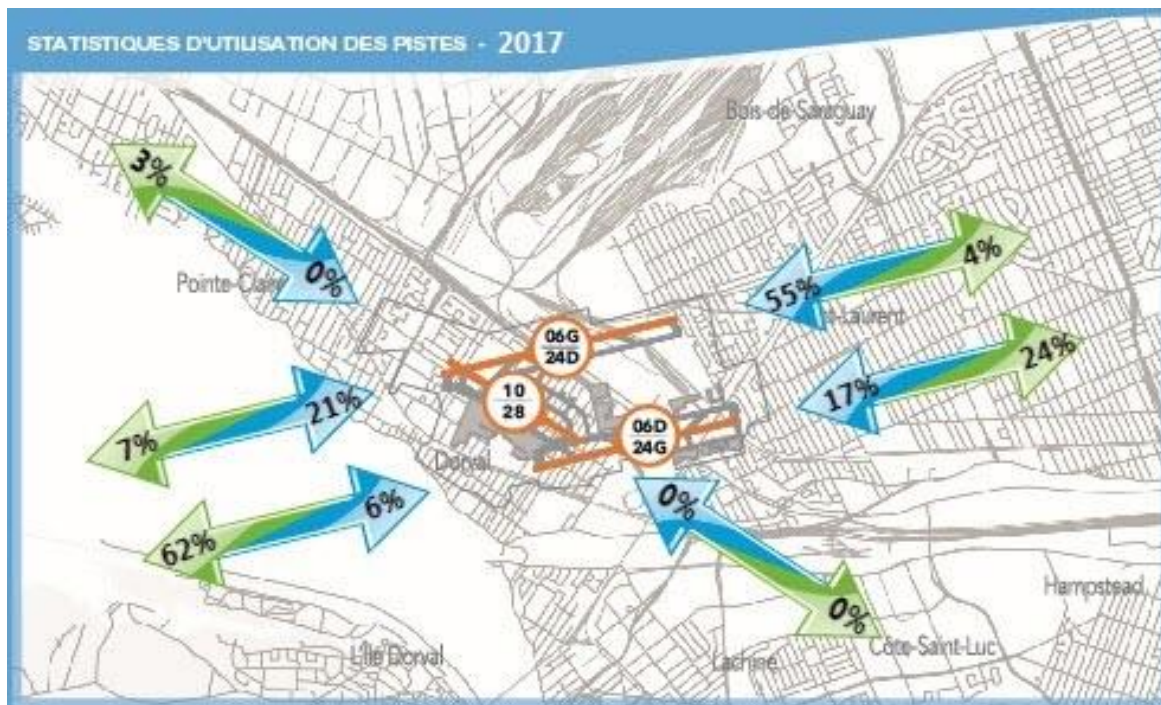
# MONTRÉAL-TRUDEAU

## LA GESTION DU CLIMAT SONORE

### SOUNDSCAPE MANAGEMENT



#### Statistiques d'utilisation des pistes – Année 2017 vs 2016

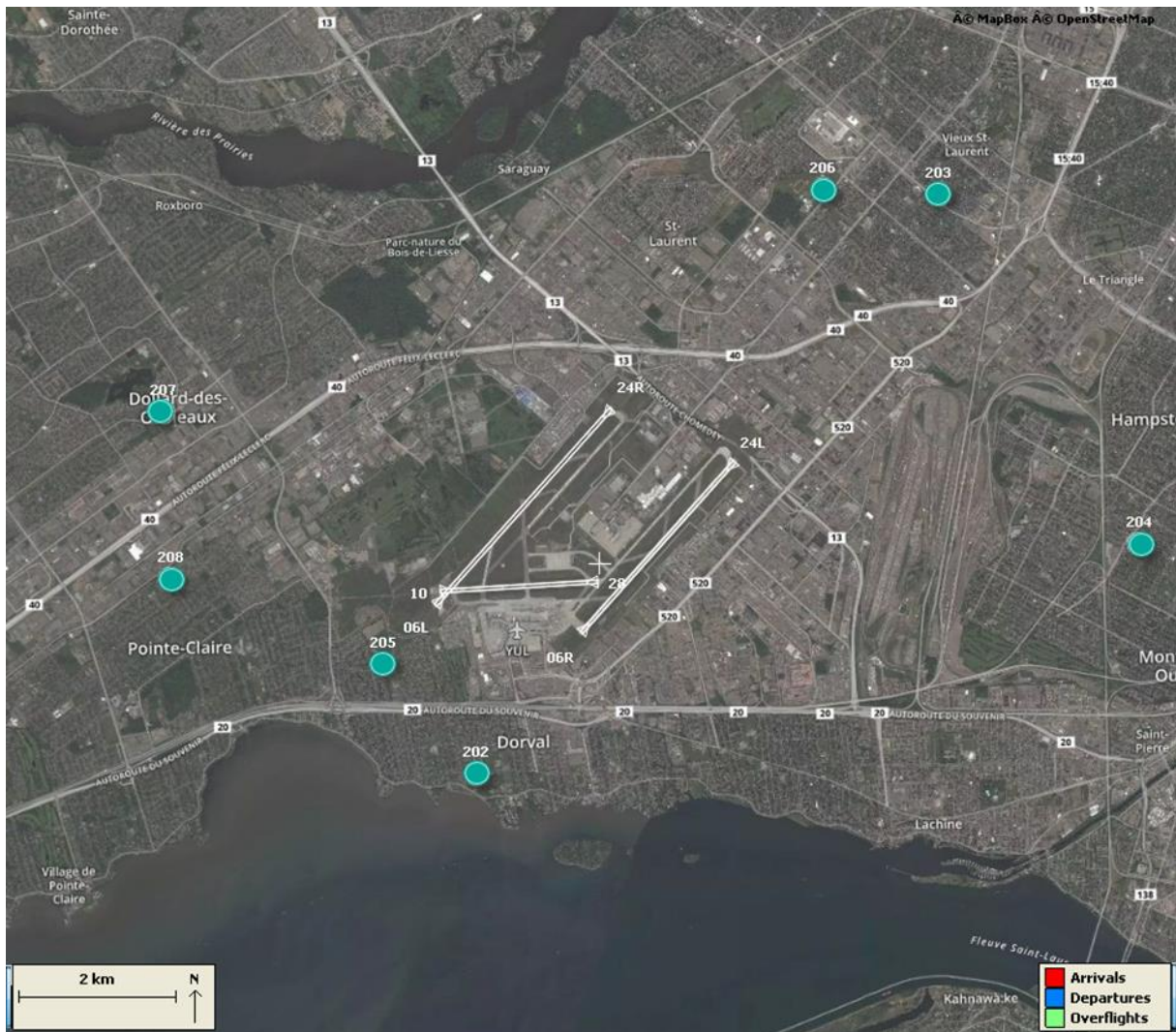






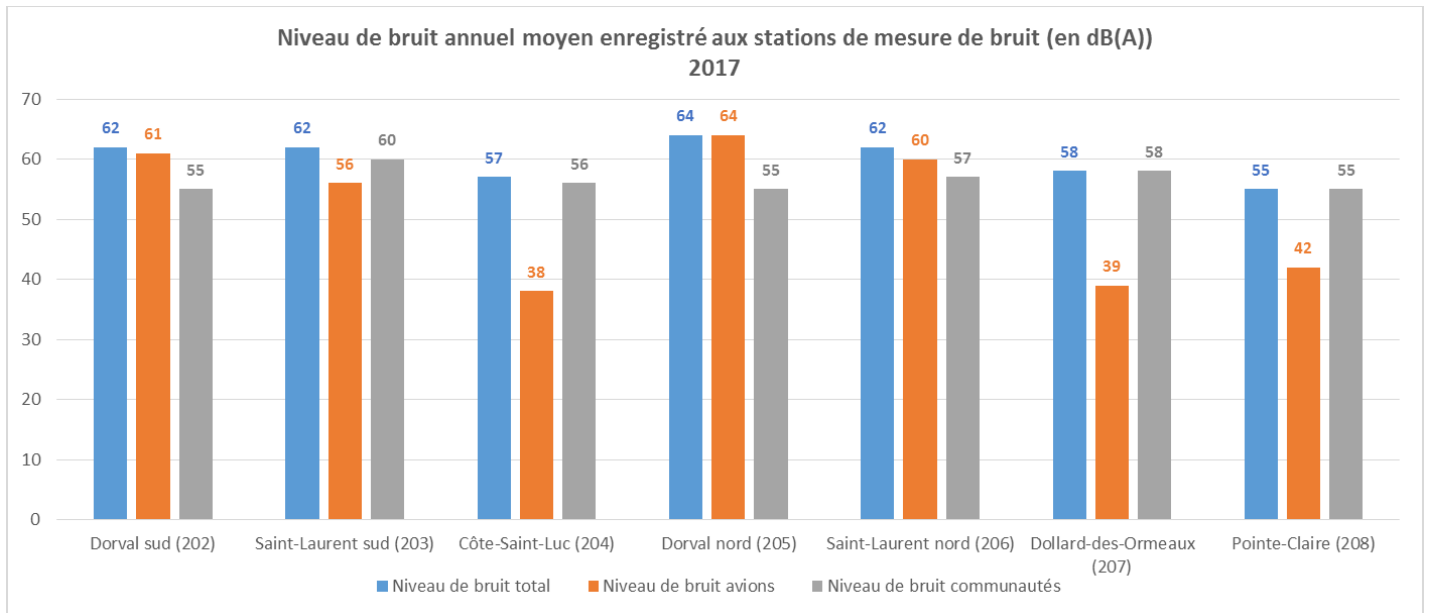
## B. LEQ ANNUEL 2017

Localisation des stations de mesure de bruit :





Le niveau de bruit annuel moyen enregistré aux stations de mesure de bruit est présenté. Il y a trois types de rapport soit le rapport de bruit total (tous les bruits), le rapport de bruit avions et le rapport des bruits communauté (trains, camions, autres bruits non relié à un mouvement aérien). Il faut aussi considérer le facteur d'atténuation du bruit de l'isolation de la maison de -21 dB(A) qui est utilisé par l'Organisation mondiale de la Santé (OMS).





### C. TRAVAUX – ÉTÉ 2018

- Début à la mi-mars : fermetures ponctuelles de la piste 06G-24D
- Mi-mars : remise en opération de la piste 10-28
- Mi-mars à la fin juin : Voie de circulation de la piste 06G-24D fermée – la piste demeure opérationnelle
- Début juillet à novembre : piste 10-28 fermée

