



COMITÉ CONSULTATIF SUR LE CLIMAT SONORE

AÉROPORT INTERNATIONAL PIERRE-ELLIOTT-TRUDEAU DE MONTRÉAL

SOMMAIRE

Réunion du 10 avril 2015



Voici le sommaire de la réunion du comité consultatif sur le climat sonore qui a eu lieu le 10 avril 2015 au siège social d'Aéroports de Montréal.

Membres présents :

- Christiane Beaulieu, Aéroports de Montréal
- Morris Trudeau, Maire, Ville de Pointe-Claire
- Alan DeSousa, Maire, Arrondissement de Saint-Laurent
- Aref Salem, Responsable des transports à l'exécutif de la Ville de Montréal / Conseiller, Arrondissement de Saint-Laurent
- George Petsikas, Air Transat
- Mena Salib, Air Canada
- Giovanni Pipino, Exécaire
- Richard Beaudet, Transports Canada
- Lyne Moreau, NAV Canada
- Anne Marcotte, Aéroports de Montréal

Invités :

- Bill Devlin, Air Canada
- Éric Bordeleau, Air Canada
- Luce Bureau, Aéroports de Montréal
- Christine Meloche, Aéroports de Montréal

Membres absents :

- Edgar Rouleau, Maire, Ville de Dorval
- Philippe Serafino, American Airlines

Secrétaire :

- Anne-Marie Urban, Aéroports de Montréal



A. PRÉSENTATION – AIR CANADA

Bill Devlin, Premier directeur, Développement/redevances aéroportuaires et Éric Bordeleau, Chef de service général – Planification horaire – Amérique du Nord, sont présents afin de démontrer le rôle clé des vols matinaux (départs entre 6 h et 7 h) aux opérations d’Air Canada. Il s’agit de 2 vols réguliers de plus de 45 000 kg avec un horaire approuvé pour un départ entre 6 h et 7 h.

B. INDICATEURS ANNUELS 2014

- 249 personnes ont logé 685 plaintes de bruit en 2014
- Augmentation de 18 % des plaignants par rapport à 2013
- Augmentation de 21,8 % des plaintes par rapport à 2013
- 51 % des plaintes ont été logées par 8 personnes.

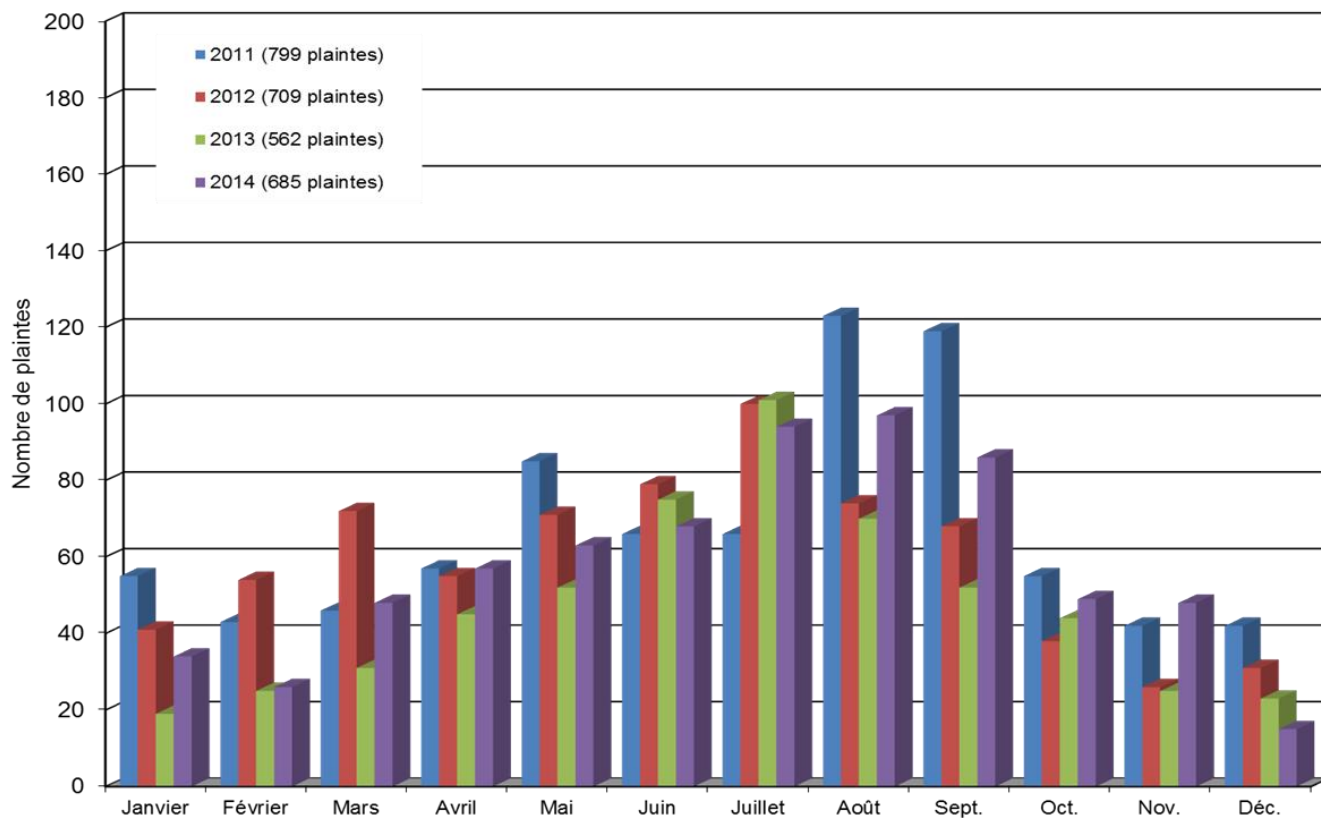
- La piste 10-28 a été fermée du 20 mai au 20 octobre en raison de travaux de construction sur le tablier et les voies de circulation.

- Ces travaux ont modifié l’assignation des pistes lors de vents sud-ouest générant une utilisation accrue de la piste 24D pour les départs et de la piste 24G pour les arrivées.

- Les résidents de Dorval nord, Pointe-Claire sud ainsi que Saint-Laurent sud, la frange nord de Ville Mont-Royal et Villeray ont été particulièrement affectés par ces travaux.



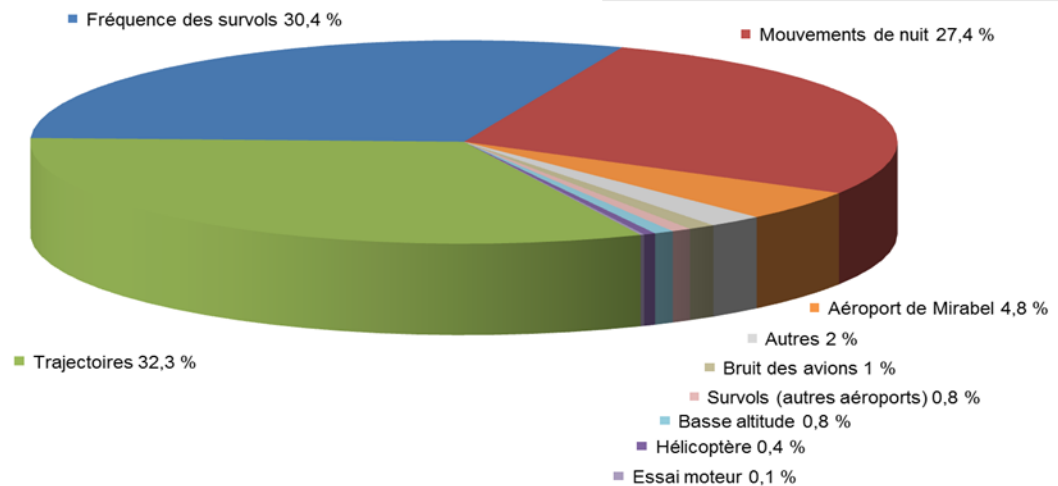
HISTORIQUE DES PLAINTES DE BRUIT / NOISE COMPLAINT STATISTICS





CAUSES DE DÉRANGEMENT - ANNÉE 2014
AÉROPORT MONTRÉAL-TRUDEAU

Cause de dérangement en 2014	Nombre de plaintes
Trajectoires	221
Fréquence des survols	208
Mouvements de nuit (minuit à 7h)	188
Aéroport de Mirabel	33
Autres	14
Bruit des avions	7
Survol (autres aéroports)	5
Basse altitude	5
Hélicoptère	3
Essai moteur	1
Total général	685

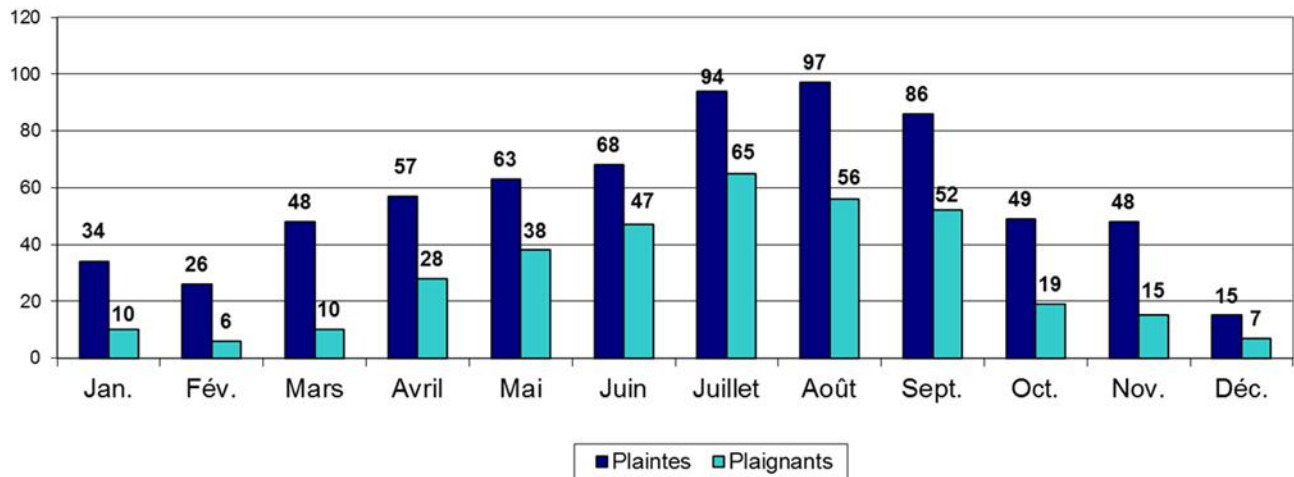


MONTRÉAL-TRUDEAU

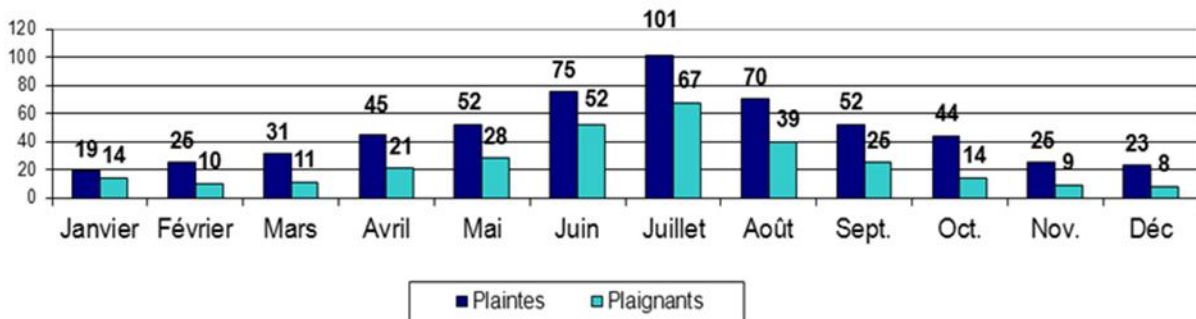
LA GESTION DU CLIMAT SONORE SOUNDSCAPE MANAGEMENT



ÉVOLUTION DU NOMBRE DE PLAINTES ET DE PLAIGNANTS - 2014



ÉVOLUTION DU NOMBRE DE PLAINTES ET DE PLAIGNANTS - 2013



MONTRÉAL-TRUDEAU

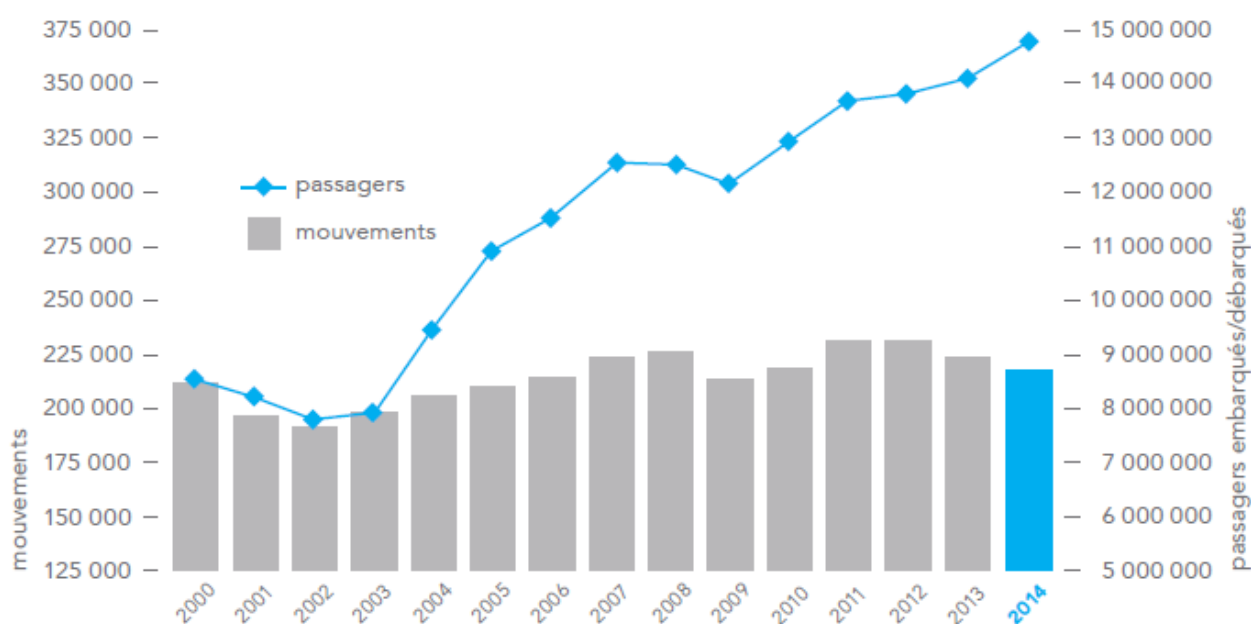
LA GESTION DU CLIMAT SONORE SOUNDSCAPE MANAGEMENT



Nombre de mouvements :

Le nombre de mouvements (atterrissages et décollages) a diminué de 2 %, passant de 220 224 en 2013 à 215 775 en 2014.

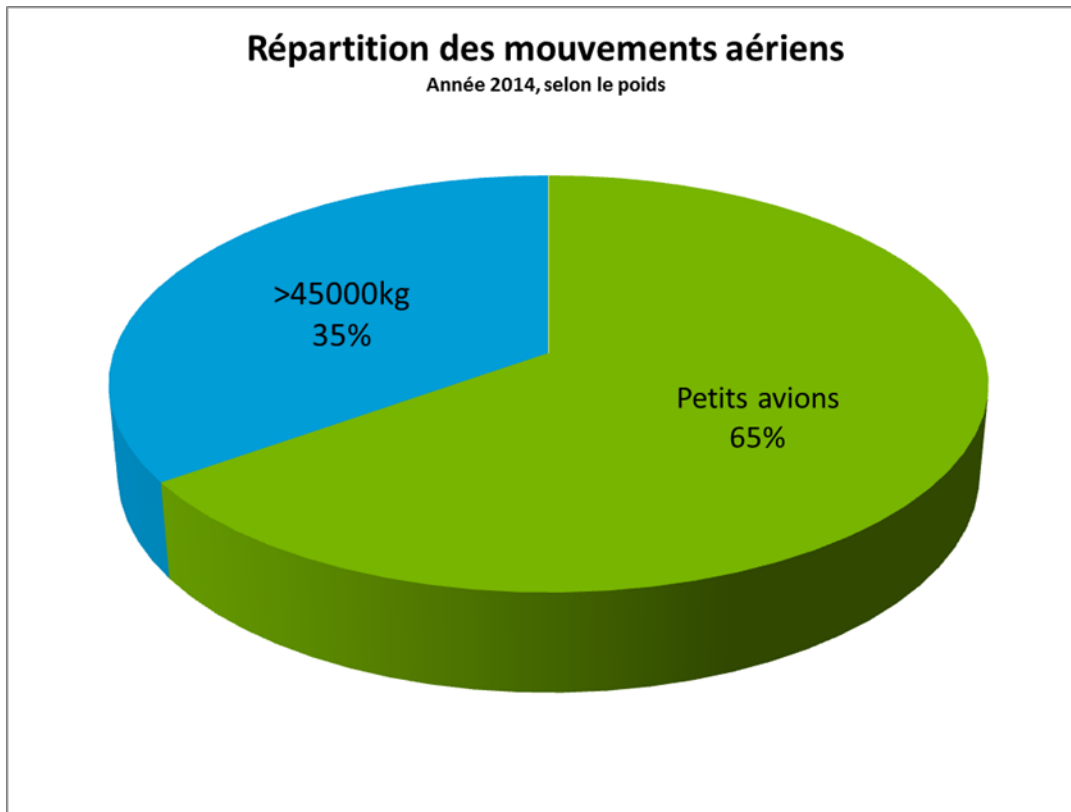
ÉVOLUTION DU TRAFIC AÉRIEN SUR 15 ANS



Note
À partir de 2007, les statistiques passagers comprennent les passagers payants et non payants compte tenu de la nouvelle méthode de compilation des données.

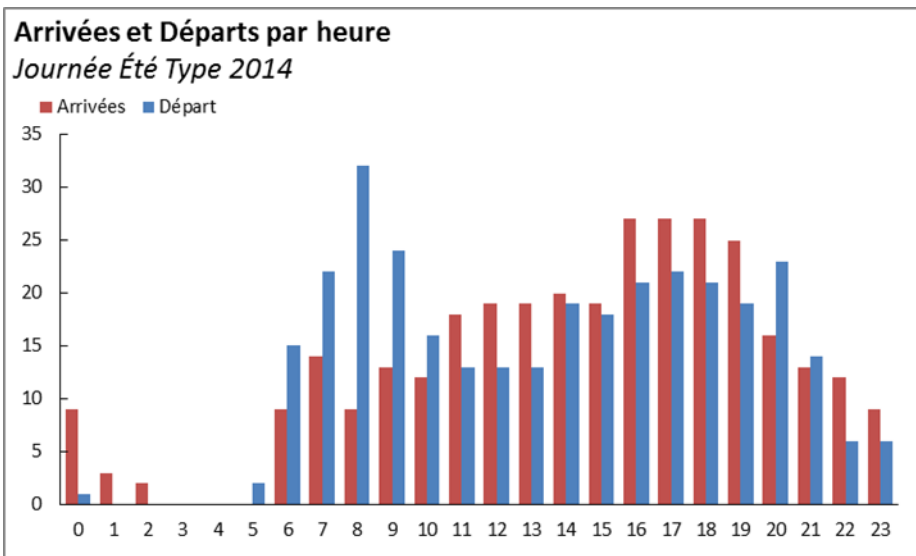
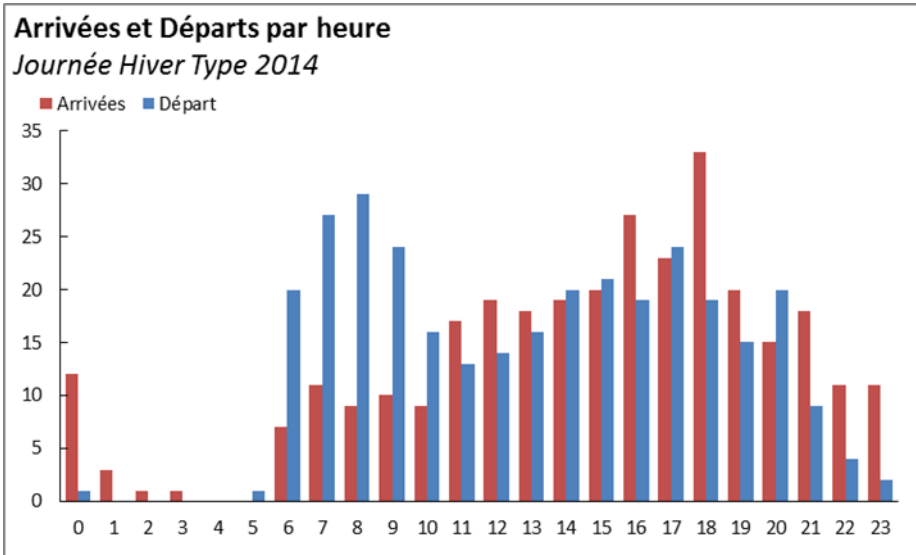


Mouvements – Trafic aujourd’hui



Avions +45 000 kg
Avions -45 000 kg

Airbus – Boeing
CRJ – Dash-8 – Aviation générale





Mouvements de nuit

Part des vols à l'extérieur des heures d'exploitation

Année	% Départs totaux 00 h – 7 h	Année	% Arrivées totales 1 h – 7 h
2002	7 %	2002	2 %
2003	8 %	2003	3 %
2004	8 %	2004	3 %
2005	9 %	2005	3 %
2006	9 %	2006	4 %
2007	8 %	2007	4 %
2008	8 %	2008	4 %
2010	7 %	2010	4 %
2011	7 %	2011	4 %
2012	7 %	2012	4 %
2013	7 %	2013	4 %
2014	6 %	2014	4 %

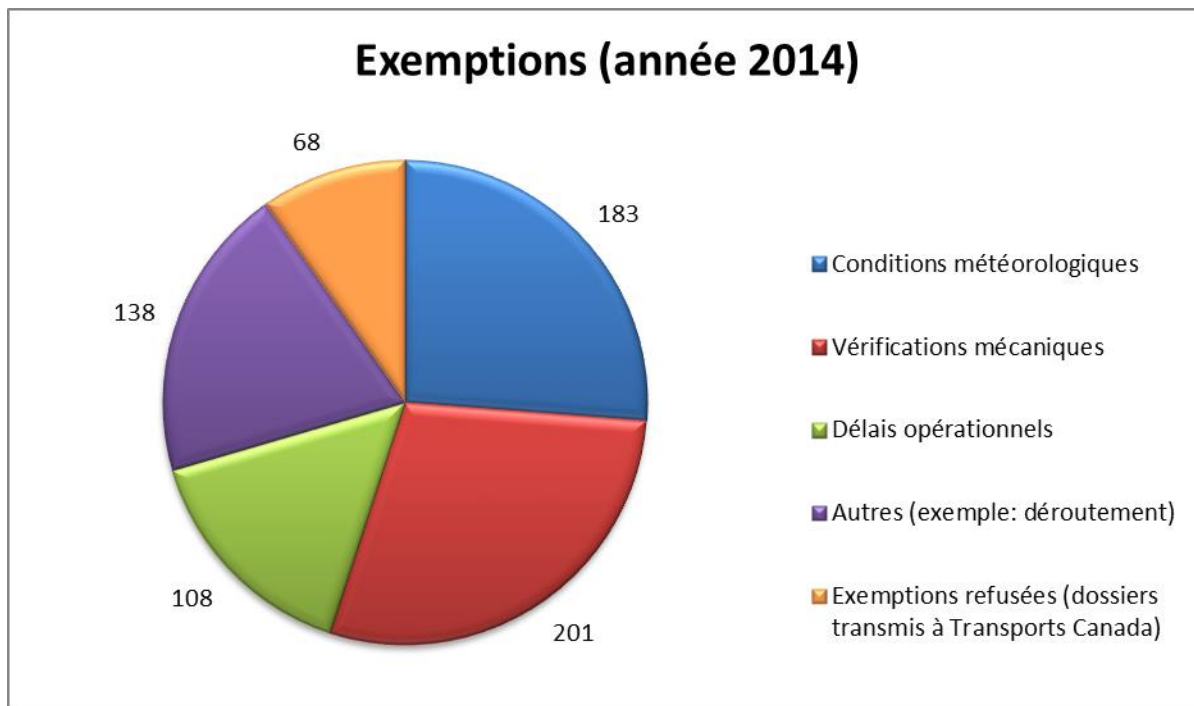
Le pourcentage de vols à l'extérieur des heures d'exploitation est stable et est composé majoritairement d'avions de moins de 45 000 kg.



Exemptions :

Le bilan des vols de nuit pour l'année 2014 est présenté au comité. 630 exemptions ponctuelles ont été accordées pour l'année 2014. 68 dossiers d'infraction ont été transmis à Transports Canada.

ADM évalue rigoureusement chaque demande d'exemption. Rappelons que les heures d'exploitation restreintes s'appliquent aux vols opérés avec un avion de plus de 45 000 kg et que seuls ces vols sont tenus de soumettre une demande d'exemption.



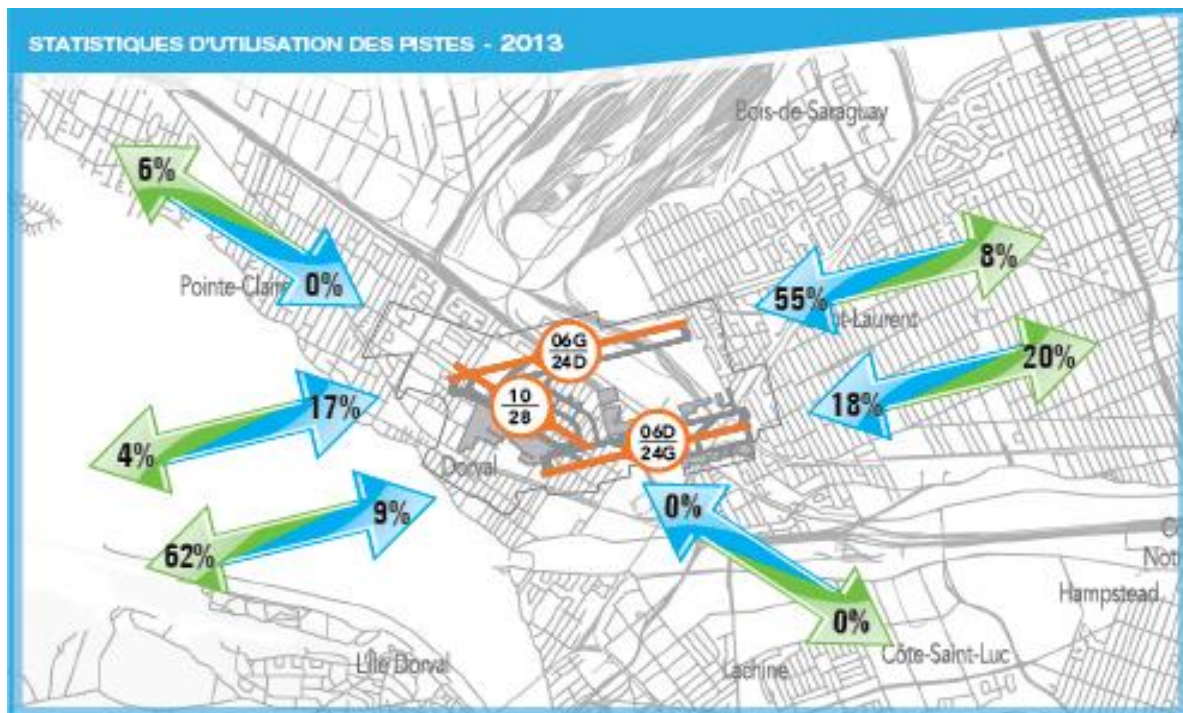
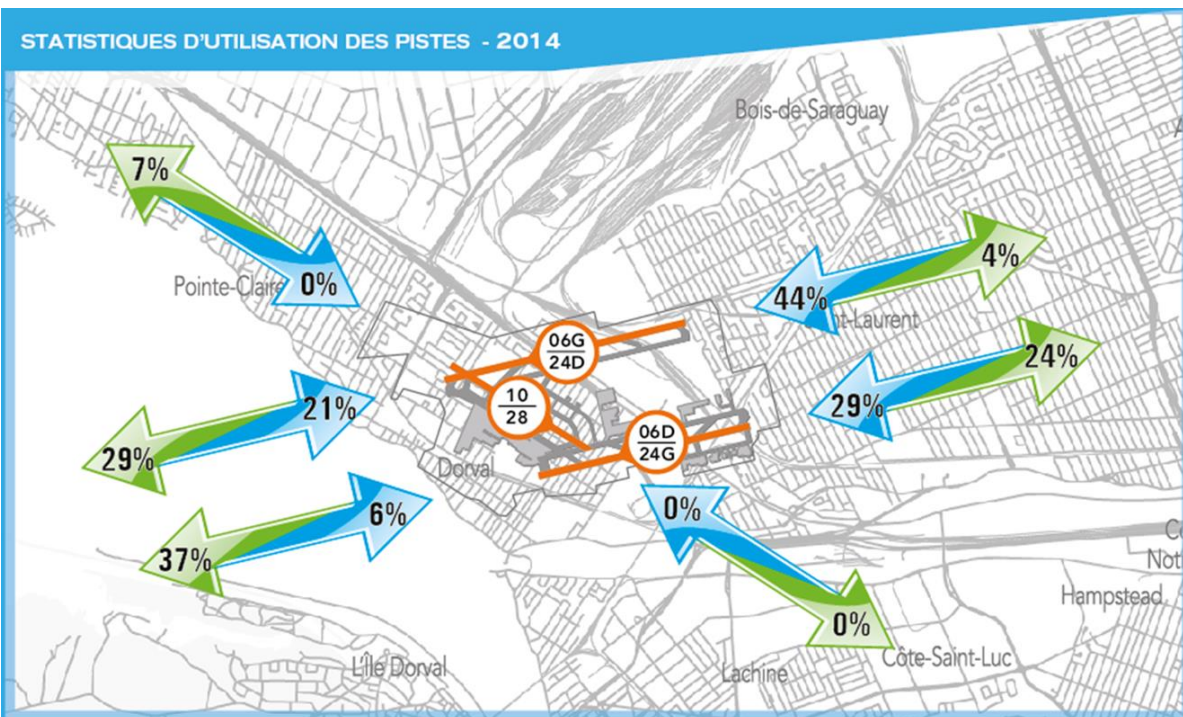
MONTRÉAL-TRUDEAU

LA GESTION DU CLIMAT SONORE

SOUNDSCAPE MANAGEMENT



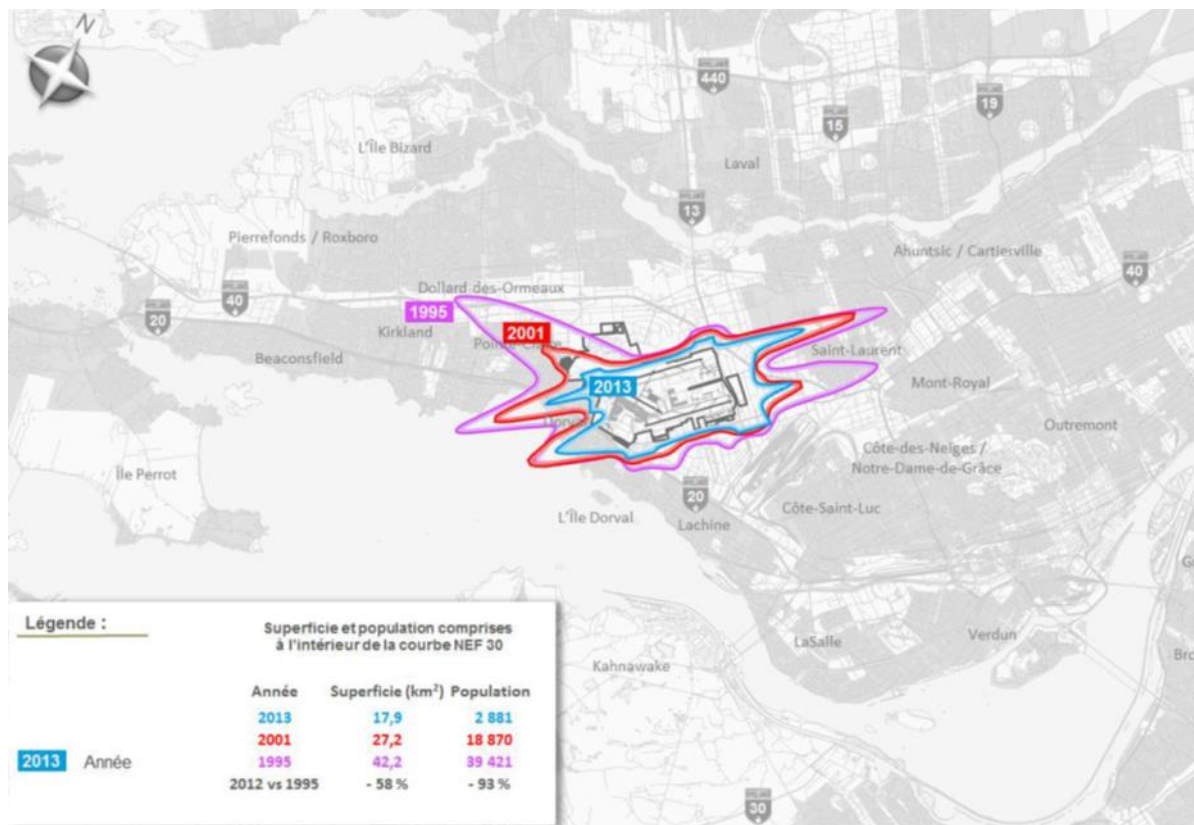
Statistiques d'utilisation des pistes – Année 2014 / Année 2013





C. NEF 2013

La NEF 2013 qui sera rendue publique lors de l'Assemblée annuelle d'Aéroports de Montréal le 1^{er} mai est présentée au Comité.



- Superficie de l'empreinte sonore de Montréal- Trudeau 17,9 km² en 2013, diminution de 58 % par rapport aux 42,2 km² enregistrés en 1995.
- Diminution de 93 % de la population depuis 1995, passant de 39 421 en 1995 à 2 881 personnes en 2013.



D. L_{eq} 2014

Le tableau des L_{eq} 2014 – Les niveaux de bruit moyens enregistrés aux stations de mesure de bruit est présenté au Comité.

NMT	Description	Niveau de bruit Total (Leq)	Niveau de bruit Avions (Leq)
2	Dorval sud	59	58
3	Saint-Laurent sud	61	56
4	Côte-Saint-Luc	57	38
5	Dorval nord	64	64
6	Saint-Laurent nord	60	58
7	Dollard-des-Ormeaux	58	41
8	Pointe-Claire	54	42

Les données sont réparties, soit les bruits reliés à des mouvements aériens et les bruits communautaires (tous les autres bruits).

Les niveaux de bruit moyens provenant des mouvements d'avions mesurés à Dollard-des-Ormeaux, Côte-Saint-Luc et Pointe-Claire sont significativement inférieurs au niveau de bruit provenant uniquement de la communauté.

Pour les stations de mesure de bruit situées à Dorval sud et St-Laurent, les niveaux de bruit des avions sont similaires à ceux de la communauté.

La station de Dorval-nord étant très rapprochée de la piste (1 km), les niveaux sonores provenant des avions sont donc plus élevés.



E. TRAVAUX – ÉTÉ 2015

Les travaux prévus pour l'été 2015 sont présentés au Comité. Les travaux se feront en 3 étapes :

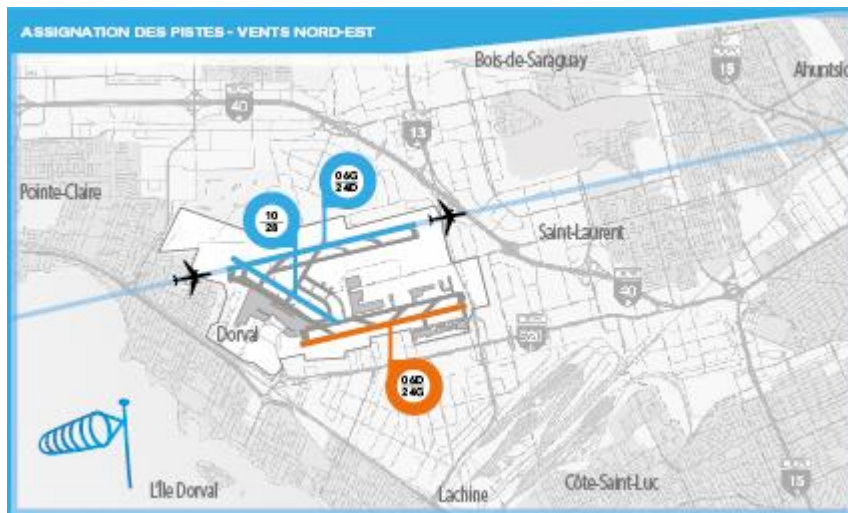
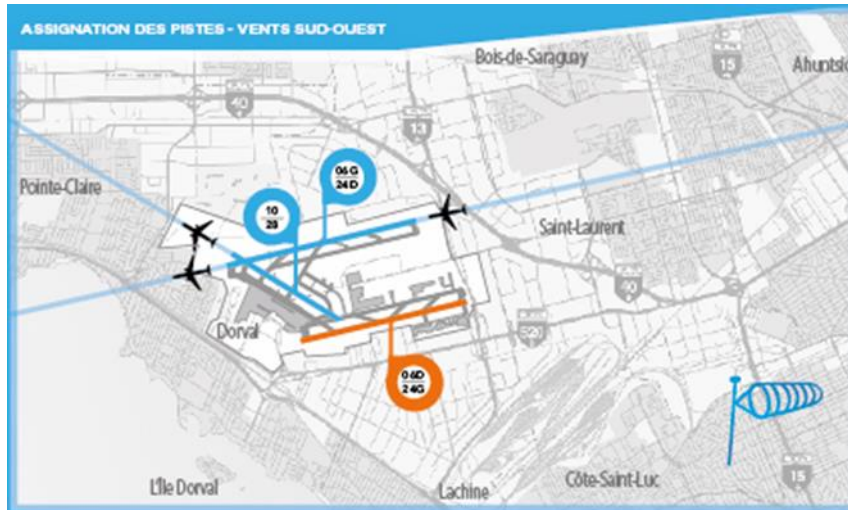
1. **Fermeture 06D-24G – 13 au 24 avril**
(inspection, scellement de joints et remplacement de dalles de béton)



MONTRÉAL-TRUDEAU LA GESTION DU CLIMAT SONORE SOUNDSCAPE MANAGEMENT



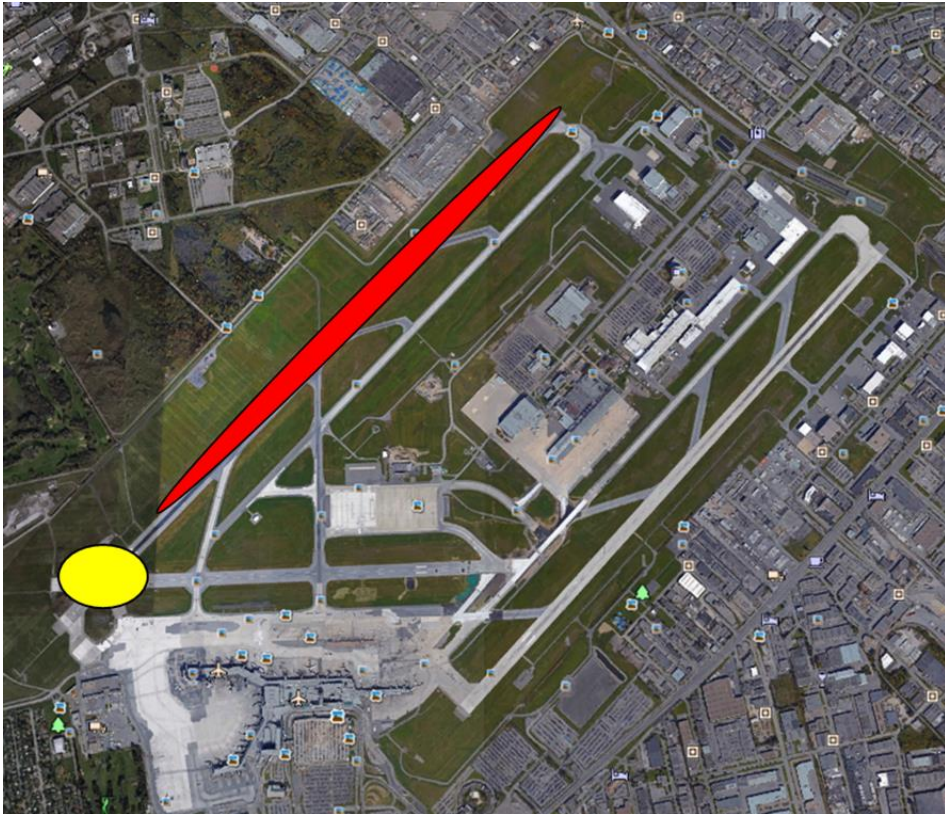
Assignment des pistes :



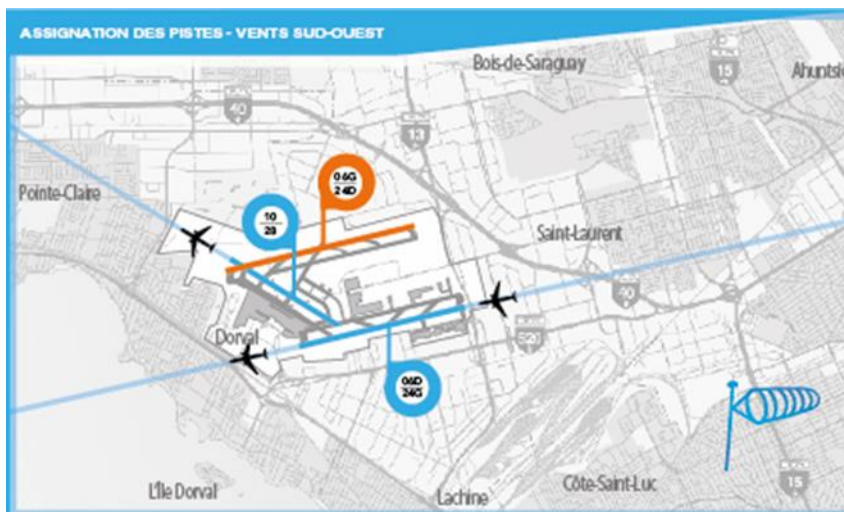
MONTRÉAL-TRUDEAU LA GESTION DU CLIMAT SONORE SOUNDSCAPE MANAGEMENT



2. **Fermeture 06G-24D du 4 au 22 mai**
(scellage des fissures, enlèvement de caoutchouc et remplacement d'équipements électriques)

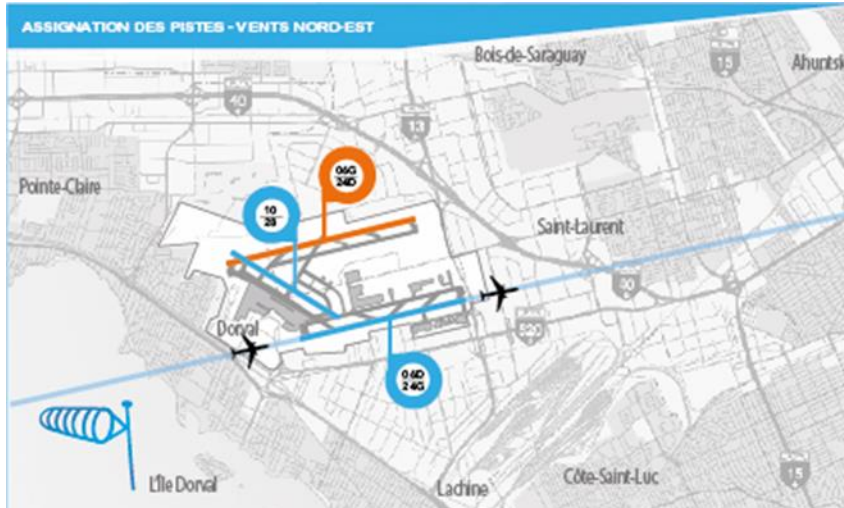


Assignment des pistes :



MONTRÉAL-TRUDEAU

LA GESTION DU CLIMAT SONORE SOUNDSCAPE MANAGEMENT



3. **Travaux sur le tablier est et centre de dégivrage – fin mai jusqu’au début octobre**
(réfection du tablier et travaux au centre de dégivrage pour maximiser la récupération du glycol)



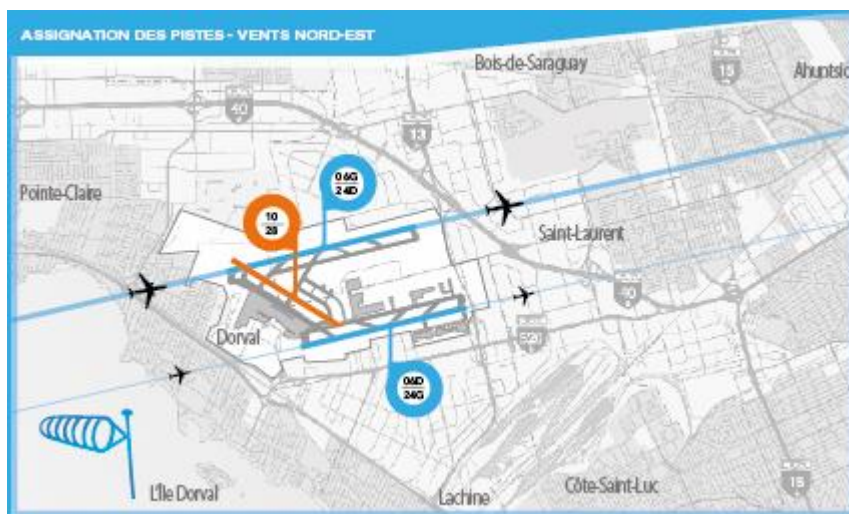
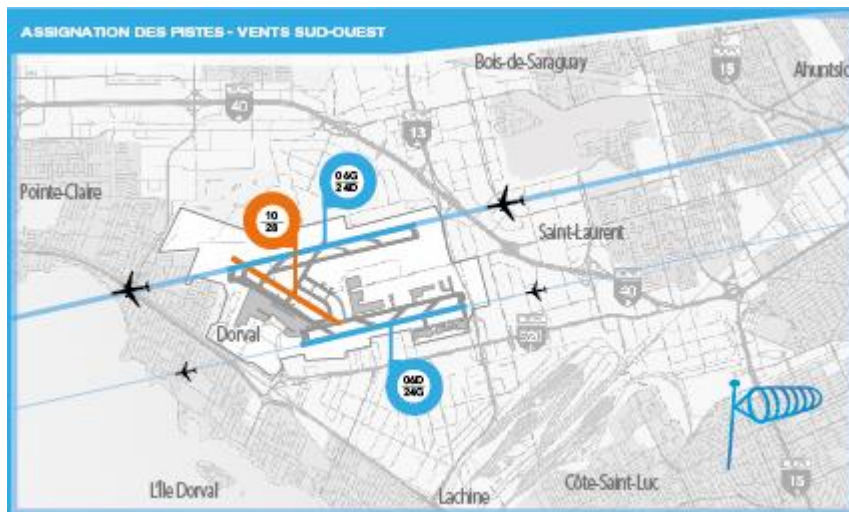
MONTRÉAL-TRUDEAU

LA GESTION DU CLIMAT SONORE SOUNDSCAPE MANAGEMENT



Assignation des pistes :

Du lundi au samedi, de 7 h à 23 h :



La piste 10-28 est fermée de mai à octobre